



ОБЩЕСТВО С ОГРАНИЧЕННОЙ ОТВЕТСТВЕННОСТЬЮ “ПАРАЛЛЕЛЬ”

ИНН 7717765567, КПП 771701001, ОГРН 1137746951319,
юр. адрес: 129515, Москва г, Академика Королева ул. дом № 13, строение 1,
оф. V-14 телефон: +7(495)203-32-17, e-mail: ooparal2013@yandex.ru,
р/с: 40702810400000001101 в АКБ «АПАБАНК» (ЗАО) г. Москва, к/с: 30101810645250000238, БИК:
044525238

Заказчик: Фонд капитального ремонта многоквартирных домов города Москвы

**Капитальный ремонт многоквартирного дома,
расположенного по адресу: г. Москва, ЦАО, р-н Тверской,
Самотёчная ул., д. 17А**

ПРОЕКТНАЯ ДОКУМЕНТАЦИЯ

Раздел 12. «Иная документация в случаях, предусмотренных
федеральными законами».
«Система мусороудаления»

ПКР-002868-19-МУ



ОБЩЕСТВО С ОГРАНИЧЕННОЙ ОТВЕТСТВЕННОСТЬЮ «ПАРАЛЛЕЛЬ»

ИНН 7717765567, КПП 771701001, ОГРН 1137746951319,
юр. адрес: 129515, Москва г, Академика Королева ул. дом № 13, строение 1,
оф. V-14 телефон: +7(495)203-32-17, e-mail: oooparal2013@yandex.ru,
р/с: 40702810400000001101 в АКБ «АПАБАНК» (ЗАО) г. Москва, к/с: 30101810645250000238, БИК:
044525238

Заказчик: Фонд капитального ремонта многоквартирных домов города Москвы

**Капитальный ремонт многоквартирного дома,
расположенного по адресу: г. Москва, ЦАО, р-н Тверской,
Самотёчная ул., д. 17А**

ПРОЕКТНАЯ ДОКУМЕНТАЦИЯ

Раздел 12. «Иная документация в случаях, предусмотренных
федеральными законами».
«Система мусороудаления»

ПКР-002868-19-МУ

Генеральный директор

Главный инженер проекта



Г.В. Лалаян

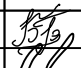
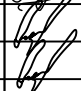
Г.С. Опанян

Москва 2019 г.

Ведомость рабочих чертежей

Лист	Наименование	Примечание
М-1	Ведомость рабочих чертежей.	
М-2	Пояснительная записка.	
М-3	Общие данные.	4 листа
М-4	Таблица показателей.	
М-5	Деталь установки шиберов.	
М-6	Деталь установки загрузочного клапана.	
М-7	Спецификация.	

Согласовано

Инв.№ подл.	Подпись и дата	Взам.инв.№	ПКР-002868-19-МУ						
			Капитальный ремонт многоквартирного дома, расположенного по адресу: г. Москва, ЦАО, р-н Тверской, Самотёчная ул., д. 17А						
			Изм.	Кол.уч.	Лист	№док	Подпись	Дата	
			Разраб.		Балиев			2019	
			Проверил		Опанян			2019	
		ГИП			2019				
Многоквартирный жилой дом							Стадия	Лист	Листов
Ведомость рабочих чертежей.							П	1	
							ООО «ПАРАЛЕЛЬ»		

1. ВВЕДЕНИЕ

1.1. Настоящий Альбом разработан в соответствии с действующими СНиПами ГОСТами и другими нормативными документами

1.1.1 Перечень примененных строительных норм и правил

а) СНиП 31-01-2003 Здания жилые многоквартирные

б) СП 31-108-2002 Мусоропроводы жилых и общественных зданий и сооружений

в) СНиП 2.04.01-85 Внутренний водопровод и канализация зданий

1.2.3 За основу разработки Альбома взят рабочий проект МНИИТЭП являющийся базовой организацией по данному виду продукции в г. Москве

2. ОБЩИЕ ТРЕБОВАНИЯ

2.1. Настоящий Альбом разработан на мусоропровод для удаления твердых бытовых отходов в жилом здании

2.2. Требования к мусоропроводу в жилых зданиях

2.3. Мусоропроводы следует предусматривать в жилище I и II категории в многоквартирных жилых зданиях с отметкой пола квартир (жилых ячеек общежитий) 11,2 и более при проектировании квартир для престарелых с отметкой пола 8,0 м и более, для семей с инвалидами колясочниками – 3 м и более

Расстояние от двери квартиры (жилой ячейке общежитий) до ближайшего загрузочного клапана мусоропровода не должно превышать 25 м

Примечание При расположении в верхних этажах здания многоуровневых квартир за расчетную отметку определяющую оборудование домов мусоропроводами следует принимать отметку входа в квартиру

2.4. Отметка пола мусоросборной камеры должна возвышаться над уровнем тротуара или прилегающей проезжей части дороги в пределах 0,06 – 0,08 м. Допускается размещение камер на другом уровне при обеспечении механизации мусороудаления

2.5. Ствол мусоропровода должен быть воздуховодонепроницаемым звукоизолированным от строительных конструкций оканчиваться в мусоросборной камере

2.6. Мусоросборную камеру следует размещать непосредственно под стволом мусоропровода с подводкой к ней горячей и холодной воды с трапом в полу, присоединяемым к системе канализации

2.7. Мусоросборная камера должна иметь размеры в плане не менее 2х1,5 м с удобным подходом к шиберу и обеспечением возможности размещения контейнера для вывоза мусора, а также инвентарного инструмента. Коридор, ведущий к мусоросборной камере, должен иметь ширину не менее 1,5 м.

2.8. Высота камеры в свету должна быть не менее 2,2 м.

Согласовано

Взам. инв. №

Подпись и дата

Инв. № подл.

Изм.	Колуч	№докум.	Подпись	Дата

ПКР-002868-19-МУ

Лист

М-2.1

2.9. Мусоросборная камера должна иметь самостоятельный выход с открывающейся наружу дверью, изолированный от входа в здание глухой стеной, и выделяться противопожарными перегородками и перекрытием с пределами огнестойкости не менее 1 часа и нулевым пределом распространения огня.

Над входом следует предусматривать козырек из негорючих материалов.

2.10. Ствол мусоропровода с загрузочными клапанами в жилых зданиях располагается на основных или промежуточных площадках отапливаемых лестничных клеток или в поэтажных холлах;

На промежуточных площадках лестничных клеток загрузочные клапаны следует размещать через этаж, а в холлах на каждом этаже.

2.11. Мусоропровод не должен сужать установленные нормы пути эвакуации людей и препятствовать открытию и очистке окон, дверей переходных лоджий и т.п., а к его загрузочным клапанам должен быть обеспечен удобный и освещенный подход.

2.12. Стык труб не должен располагаться в зоне загрузочных клапанов.

2.13. Длина труб определяется при проектировании мусоропровода с устройством не более двух стыков на этаже.

3. ТРЕБОВАНИЯ К ПРОИЗВОДСТВУ РАБОТ

3.1. Присоединение кровли к вентиляционной трубе мусоропровода выполнить по проекту.

3.2. Ствол мусоропровода с загрузочными клапанами должен быть воздухо-водо-непроницаемым. Уплотнение, устанавливаемые по периметру корпуса загрузочного клапана, должно плотно прилегать к стволу мусоропровода.

3.3. Ствол мусоропровода по всей высоте должен быть одного внутреннего сечения. Его местные сужения, уступы, наплывы и т.п. не допускаются.

3.4. Ствол мусоропровода должен располагаться вертикально.

3.5. При монтаже ствола мусоропровода должны быть обеспечены ремонтные и эксплуатационные условия, т.е. свободная загрузка отходов в загрузочные клапаны, снятие ковшей и клапанов для их ремонта и, а также санитарная обработка ствола.

3.6. Сварку корпуса шибера с патрубком производить при закрытой заслонке шибера для обеспечения указанной в проекте высоты.

3.7. Торцы труб должны быть чисто обрезаны, перпендикулярно оси трубы.

Согласовано			
Инв.№ подл.	Взам.инв.№		
	Подпись и дата		

						ПКР-002868-19-МУ	Лист М-2.2
Изм.	Колуч	№докум.	Подпись	Дата			

4. ТРЕБОВАНИЯ К МУСОРОСБОРНОЙ КАМЕРЕ

4.1. Габариты и планировка мусоросборной камеры определяются проектом и числом размещаемых в ней контейнеров, которое определяется с учетом норм суточного накопления отходов, установленных в населенном пункте, и санитарных норм периодичности их вывоза, габаритов и вместимости применяемых контейнеров, а также возможности их обслуживания, размещения шибера и доступа к санитарно-техническому оборудованию камеры.

4.2. Стены мусоросборной камеры должны быть облицованы керамической плиткой на всю высоту или не менее 2,2 м, а потолок должен иметь водоэмульсионное покрытие.

4.3. Пол камеры должен быть водонепроницаемым, облицованным плиткой с уклоном 0,01 к прямку или трапу.

4.4. Должно быть предусмотрено устройство подвода труб с условным проходом не менее 15 мм для горячей и холодной воды со шлангом и краном (для промывки мусоросборной камеры).

4.5. Дверь мусоросборной камеры должна быть облицована с внутренней стороны листовой сталью, иметь по контуру плотный притвор и запорное устройство (замок) и открываться в сторону улицы.

4.6. Расчетная температура в мусоросборной камере и в месте установки системы прочистки не менее +5 С.

4.7. Камера должна иметь электрическое освещение с установкой светильника пыленепроницаемого влагозащитного исполнения.

5. ИСПЫТАНИЕ И ПРИЕМКА МУСОРОПРОВОДОВ.

5.1. Мусоропроводы подвергаются испытаниям на герметичность.

5.2. Испытаниям на герметичность подвергаются загрузочные клапанов проверяется задымлением.

5.4. Приемка мусоропровода производится после его осмотра, испытания, проверки работоспособности его оборудования и визуального определения качества лакокрасочного покрытия.

5.5. Водонепроницаемость ствола проверяется проливкой воды из зачистного устройства в течении 5 минут. Протечки в лестнично-лифтовой узел не допускаются.

6. ТРЕБОВАНИЯ К ЭКСПЛУАТАЦИИ.

6.1. Эксплуатация мусоропровода должна производиться работником организации, занимающейся вопросу эксплуатации здания.

6.2. Размеры бытовых отходов не должны превышать размеров приемного клапана.

6.3. При удалении контейнера из мусоросборной камеры, шибер мусоропровода должен быть в положении "закрыто".

6.4. После разгрузки отходов контейнер необходимо промыть.

6.5. Прочистку производить при закрытых приемных клапанах т.е. во время прочистки сброс отходов в ствол через приемные клапаны не допускается.

Согласовано

Инв.№ подл. Подпись и дата Взам.инв.№

Изм.	Колуч	№докум.	Подпись	Дата

ПКР-002868-19-МУ

Лист

М-2.3

6.3. При удалении контейнера из мусоросборной камеры, шибер мусоропровода должен быть в положении "закрыто".

6.4. После разгрузки отходов контейнер необходимо промыть.

6.5. Прочистку производить при закрытых приемных клапанах т.е. во время прочистки сброс отходов в ствол через приемные клапаны не допускается.

7. ОПИСАНИЕ И МОНТАЖ МУСОРОПРОВОДА.

7.1. В настоящем Альбоме для ствола мусоропровода применены трубы НСТ из нержавеющей стали.

7.2. Резку труб ствола мусоропровода под проектируемый размер по длине и вырезы для приемных клапанов размером 305х600 производить соответствующим инструментом на специализированном заводе или складе комплектации в соответствии с проектом на конкретное здание или жилой дом.

7.3. При проектировании мусоропровода раскладку труб ствола мусоропровода производить с минимальными отходами.

7.4. При монтаже ствола мусоропровода проемы (отверстия) в асбоцементных трубах для приемных клапанов должны быть расположены таким образом, чтобы был обеспечен свободный подход при загрузке мусора в приемные клапаны, а также их нормальная работа, т.е. свободное открывание перед загрузкой мусора и закрытие после загрузки мусора, а также демонтаж клапанов для ремонта и прочистки засоров ствола мусоропровода.

7.5. Монтаж ствола мусоропровода производится в соответствии с поэтажной раскладкой труб по индивидуальному проекту на конкретный объект.

7.6. Приемный клапан крепится к столу мусоропровода при помощи специальных хомутов, входящих в комплект, с приклеенным уплотнителем по всему контуру соприкосновения клапана с трубой ствола.

7.7. Для защиты уплотнения от атмосферных осадков на вентиляционную трубу устанавливается металлический фартук.

Крепление фартука к вентиляционной трубе осуществляется хомутом при помощи болта, гайки и шайбы.

7.8. В зависимости от устройства мусоросборной камеры, т.е. с прямой и наклонной выгрузкой мусора, устанавливают соответственно прямой или наклонный патрубок шибера.

Согласовано

Инв.№ подл.	Подпись и дата	Взам.инв.№							

Изм.	Колуч	№докум.	Подпись	Дата	

ПКР-002868-19-МУ

Лист

М-2.4

6.3. При удалении контейнера из мусоросборной камеры, шибер мусоропровода должен быть в положении "закрыто".

6.4. После разгрузки отходов контейнер необходимо промыть.

6.5. Прочистку производить при закрытых приемных клапанах т.е. во время прочистки сброс отходов в ствол через приемные клапаны не допускается.

7. ОПИСАНИЕ И МОНТАЖ МУСОРОПРОВОДА.

7.1. В настоящем Альбоме для ствола мусоропровода применены трубы НСТ из нержавеющей стали.

Мусороудаление

В секции дома устанавливается 1 ствол мусоропровода

Загрузочные клапаны для приема мусора устанавливаются через этаж

В соответствии с требованиями СП 31-108-2002 «Мусоропроводы жилых и общественных зданий и сооружений» каждый ствол мусоропровода монтируется из труб НСТ, изготовленных из нержавеющей стали с шумопоглощающими и огнестойкими материалами, имеющих огнестойкость Е 45 и класс пожарной опасности КQ противопожарной системой УПТ «Пульс-01»-42 (32,21).

Нижняя часть каждого ствола мусоропровода заканчивается в мусорокамере шибером с огнеотсекающей заслонкой

При монтаже нижняя часть шибера устанавливается на высоте 1350 мм над уровнем пола мусорокамеры

Для удаления мусора в камере размещается контейнер емкостью 0,6 куб.м. на обрезиненных колесах с ножным тормозом

Для стока воды в полу предусматривается трап

Мусорокамера представляет собой отдельное помещение с отдельным входом снаружи

Все работы вести в соответствии СНиП 12-03-2001 "Безопасность труда в строительстве. Часть 1. Общие требования", СНиП 12-04-2002 "Безопасность труда в строительстве. Часть 2. Строительное производство" и СНиП 21-01-97* «Пожарная безопасность зданий и сооружений».

Согласовано

Инв.№ подл.	Подпись и дата	Взам.инв.№

						ПКР-002868-19-МУ			
						Капитальный ремонт многоквартирного дома, расположенного по адресу: г. Москва, ЦАО, р-н Тверской, Самолёчная ул., д. 17А			
Изм.	Кол.уч.	Лист	Индок	Подпись	Дата	Многоквартирный жилой дом	Стадия	Лист	Листов
Разраб.		Балиев			2019		П	3	
Проверил		Опанян			2019				
ГИП		Опанян			2019				
						Общие данные.	ООО «ПАРАЛЕЛЬ»		

Таблица показателей существующей системы

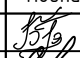
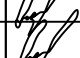
N п/п	Наименование показателя	Значение
1	Объем удаляемого бытового мусора, м ³ /сутки	2.5
2	Периодичность прочистки ствола мусоропровода, /мес., не реже	1
3	Средняя расчетная температура в помещениях, С, не менее	5
4	Средний ресурс работы шибера, циклов открывания, закрывания, не менее	3500(5 лет)
5	Средний ресурс работы клапана загрузочного, циклов, не менее	15000
6	Высота обслуживаемого мусоропровода, м, не более	170
7	Внутренний диаметр ствола мусоропровода, мм	380
8	Габаритные и присоединительные размеры клапана загрузочного устройства, не более	ТУ 4924-004-05111744-00
9	Емкость ковша клапана, м ³ , не менее	0.012
10	Масса клапана, кг, не более	23

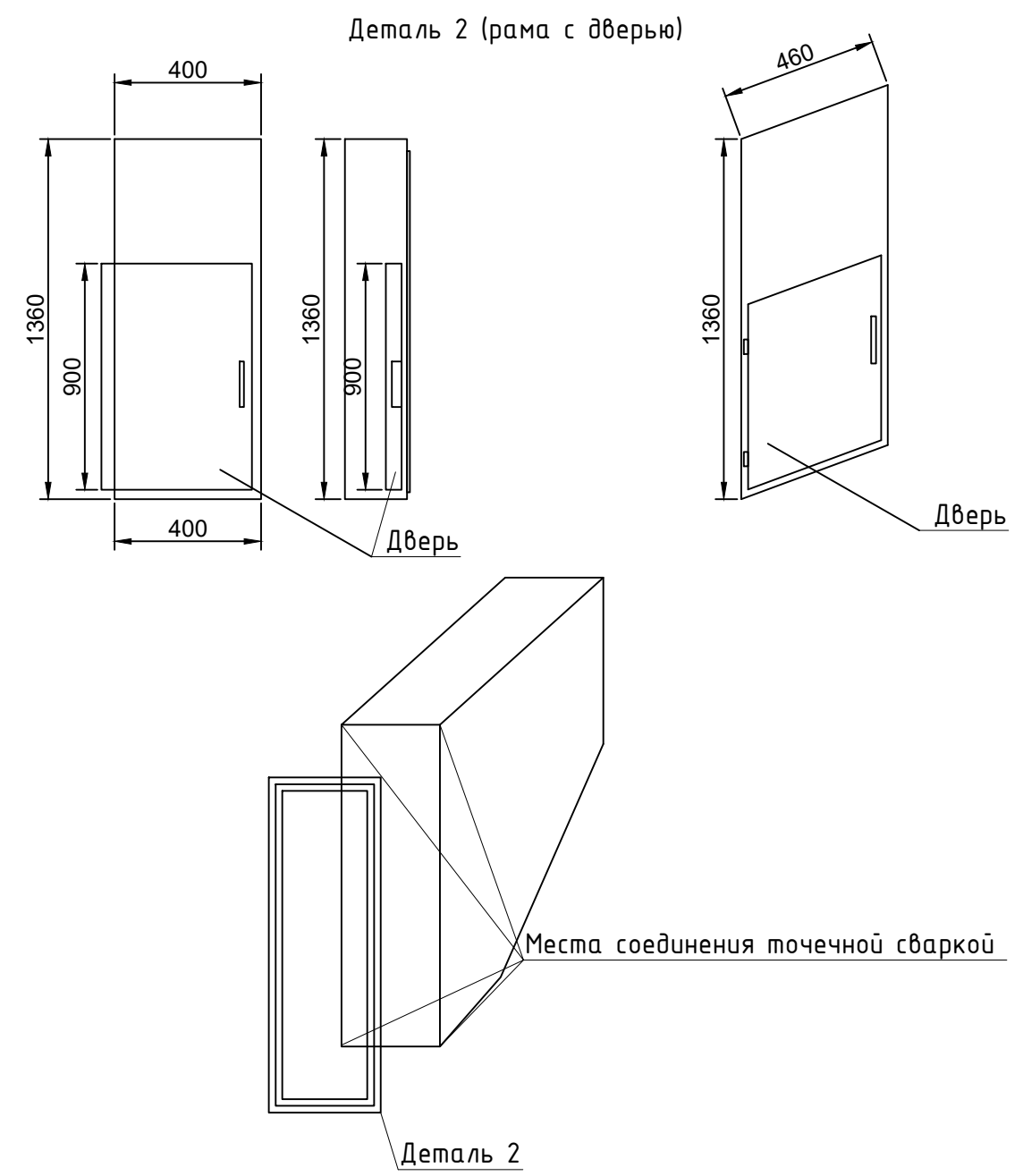
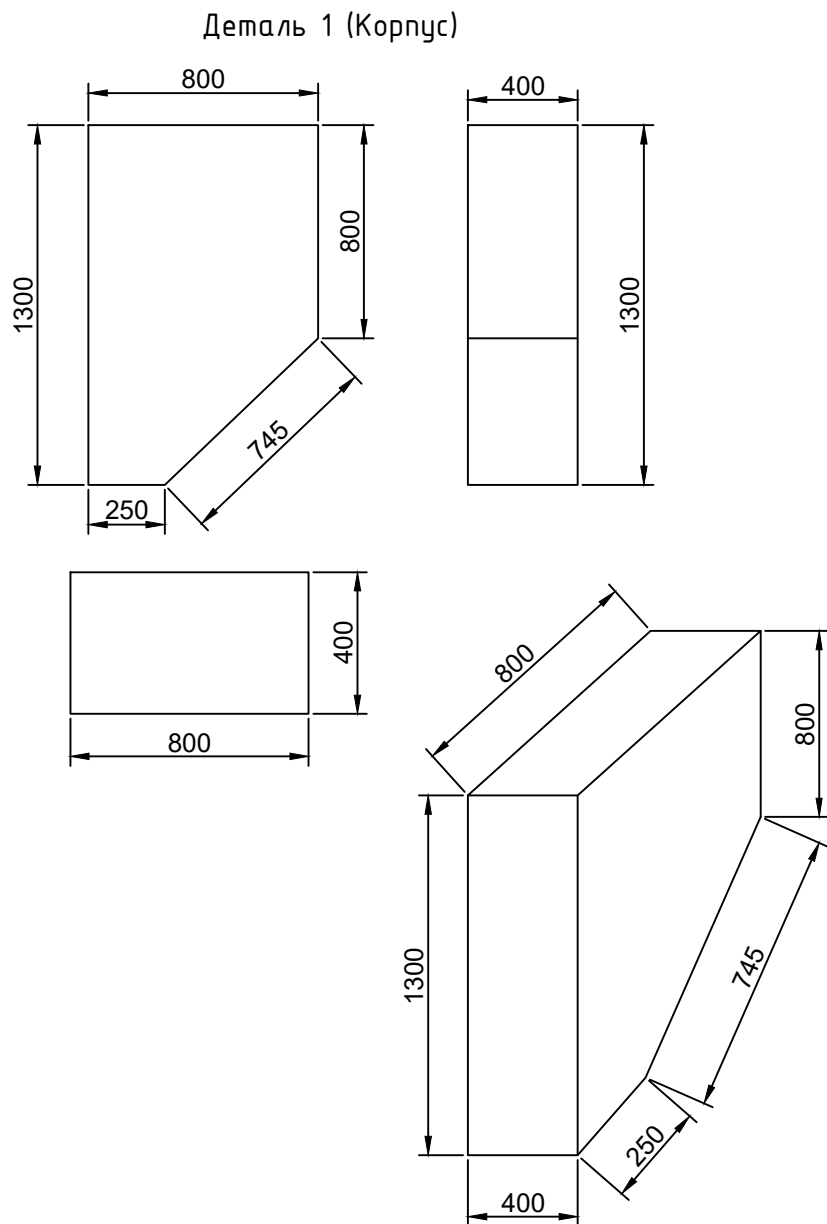
Согласовано

Взам.инв.№

Подпись и дата

Инв.№ подл.

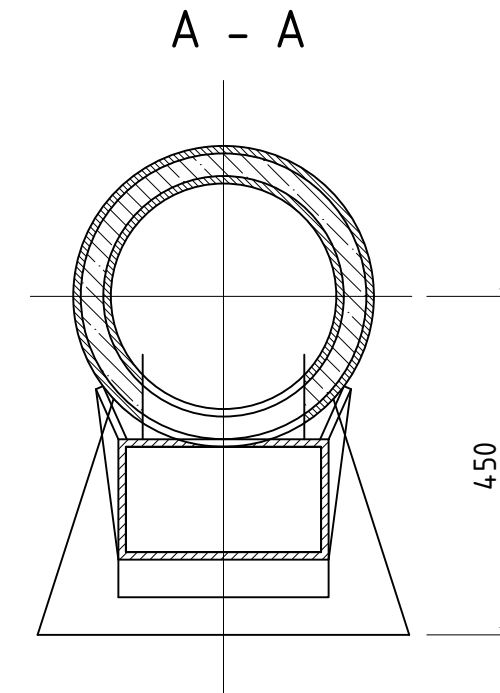
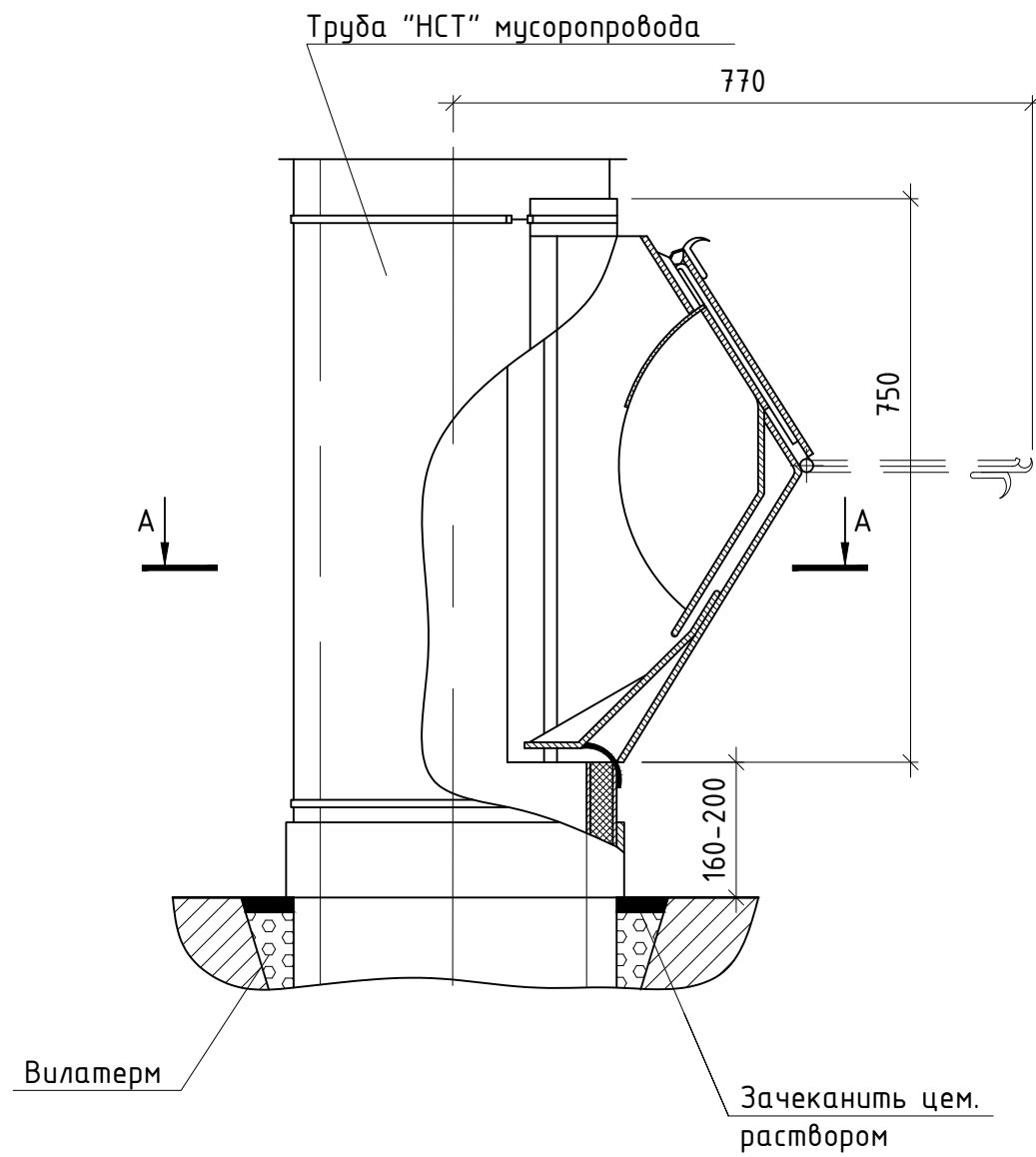
						ПКР-002868-19-МУ			
						Капитальный ремонт многоквартирного дома, расположенного по адресу: г. Москва, ЦАО, р-н Тверской, Самолёчная ул., д. 17А			
Изм.	Кол.уч.	Лист	Индок	Подпись	Дата	Многоквартирный жилой дом	Стадия	Лист	Листов
Разраб.		Балиев			2019		П	4	
Проверил		Опанян			2019				
ГИП		Опанян			2019				
						Таблица показателей существующей системы	ООО «ПАРАЛЕЛЬ»		



Согласовано			
Инв.№ подл.	Подпись и дата	Взам.инв.№	

						ПКР-002868-19-МУ			
						Капитальный ремонт многоквартирного дома, расположенного по адресу: г. Москва, ЦАО, р-н Тверской, Самотёчная ул., д. 17А			
Изм.	Кол.уч.	Лист	Иддок	Подпись	Дата	Многоквартирный жилой дом	Стадия	Лист	Листов
Разраб.		Балиев		<i>[Signature]</i>	2019		П	7	
Проверил		Опанян		<i>[Signature]</i>	2019				
ГИП		Опанян		<i>[Signature]</i>	2019				
						Деталь установки приемного шкафа.	ООО «ПАРАЛЕЛЬ»		

Деталь установки загрузочного клапана.



Согласовано			
Инв.№ подл.	Подпись и дата	Взам.инв.№	

						ПКР-002868-19-МУ			
						Капитальный ремонт многоквартирного дома, расположенного по адресу: г. Москва, ЦАО, р-н Тверской, Самотёчная ул., д. 17А			
Изм.	Кол.уч.	Лист	Индок	Подпись	Дата	Многоквартирный жилой дом	Стадия	Лист	Листов
Разраб.		Балиев		<i>[Signature]</i>	2019		П	6	
Проверил		Опанян		<i>[Signature]</i>	2019				
ГИП		Опанян		<i>[Signature]</i>	2019	Деталь установки загрузочного клапана.		ООО «ПАРАЛЕЛЬ»	
						Формат А3			

Спецификация материалов на замену системы мусороудаления

Поз.	Обозначение	Наименование	Кол.	Вес в кг		Прим.
				Ед.	Общ.	
1	ТУ 4924-004-05111744-00	Шибер ШСМ.01.ДУ	1	113	113	
2	ТУ 4924-004-05111744-00	Патрубок шибера Р.108 наклонного типа	1			
3	ТУ 4924-004-05111744-00	Опорный фланец Р.153	2	10,3	20.6	
4	ТУ 4924-004-05111744-00	Клапан загрузочный КЗ (навесной)	9	23	207	
5	ТУ 4924-004-05111744-00	Гильза Р.95	1	17	17	
6	ТУ 4924-004-05111744-00	Фартук Р.151	1	6	6	
7	ТУ 4924-004-05111744-00	Дефлектор Р.150	1	14	14	
8		Муфта силовая разгрузочная	1			

До начала работ по замене ствола мусоропровода выполнить контрольные замеры и уточнить количество комплектующих.

Расход дан на 1 ствол мусоропровода. Всего - 5 стволов.

Изм.	Кол.уч.	Лист	Идок	Подпись	Дата	ПКР-002868-19-МУ			
						Капитальный ремонт многоквартирного дома, расположенного по адресу: г. Москва, ЦАО, р-н Тверской, Самолёчная ул., д. 17А			
Разраб.		Балиев			2019	Многоквартирный жилой дом	Стадия	Лист	Листов
Проверил		Опанян			2019		П	13	
ГИП		Опанян			2019				
						Спецификация.	ООО «ПАРАЛЕЛЬ»		

Согласовано

Инв.№ подл. Подпись и дата. Взам.инв.№